



ПРИЛОЖЕНИЕ НА КОНЦЕПЦИЯТА ЗА КРЪГОВА ИКОНОМИКА В СЕКТОРА НА ОТПАДЪЦИТЕ СОФИЯ

9 юли 2015 г.





- Устойчивото развитие трябва да направи човешката дейност “поносима” за нашата планета
- Кръговата икономика е ключовият елемент на устойчивото развитие
- Прилагането ѝ в сектора на отпадъците означава:





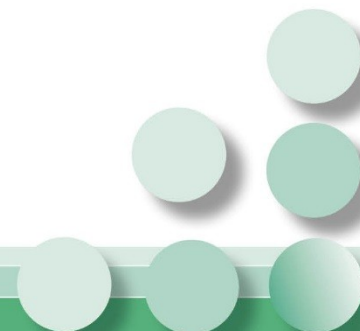
- Суровини за рециклиране след употреба
- По-малко използван и по-чист транспорт;
- Енергия за усвояване;
- Оптимизирана индустриална дейност.





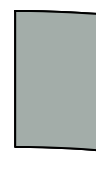
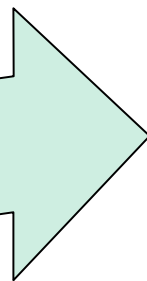
1. Суровини за рециклиране

- ❖ Първо разделно събиране от населението;
- ❖ Повторно сортиране в специализирани центрове;

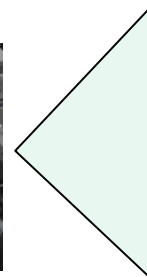




❖ Регенериране (оползотворяване) от специалисти ;



❖ Реинтегриране в производствения цикъл.





2. Възстановяване на енергийни източници



- ❖ Енергийно оползотворяване при отказ от разделно събиране и рециклиране;
- ❖ Усвояване на енергия от разграждането на





3. Управление на транспорта

- ❖ Добър баланс между групажен превоз и разстояния;
- ❖ Видове транспорт, които не замърсяват.





4. По-динамична индустриална дейност

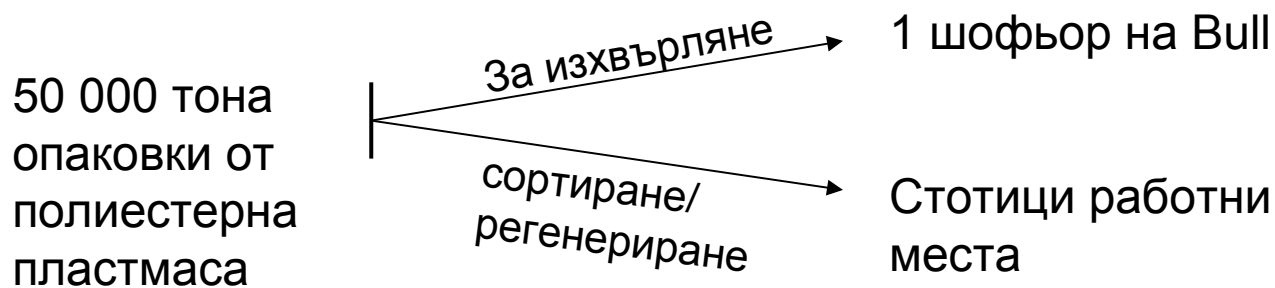
- ❖ Дейност по разделно събиране и регенериране, която ограничава вноса на суровини;
- ❖ Подобряване на търговския баланс;





❖ Създаване на повече работни места

➤ В сравнение с депонирането на отпадъците

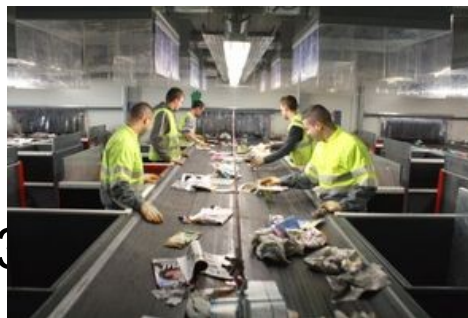




Пример: Европейска метрополия Лил

1 200 000 жители

- За 120 000 тона, събирани отделно от населението
- Създаване на 2 центъра за сортиране на отпадъци (Лил и Алюин)



- Създаване на С





Спецификата на работата по разделно събиране на отпадъците позволява прилагането на политика за социално включване

- Прием на кандидатстващите за работа
- Специфично обучение “умения за сортиране на отпадъците”
- Разширено обучение (товарно-разтоварни дейности, разрешителни и др.)
- От 8 до 12 месеца стаж в предприятие (клуб на предприятията)
- Към днешна дата над 2000 души са преминали през 2-та центъра за сортиране на отпадъци (от 1994 до 2014г.)



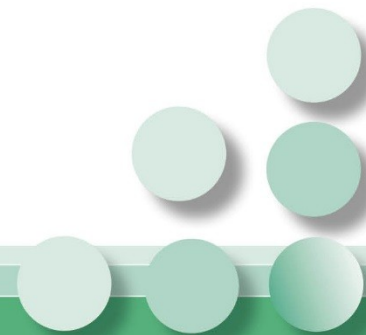


И още: Нор-Пал-Пласт с клон в метрополия Лил

- Приема 18 000 тона опаковки от полиестерна пластмаса и опаковки от полиетилен с висока плътност
- Разделяне и регенериране на тези два вида смоли (оптическо сортиране и измиване)



- Създава 45 работни места





И накрая, на същото място – RoxPET (филиал на Cristaline)

- Усъвършенства полиестерната пластмаса, за да я адаптира към качеството на храните (производство без медикаментозен компонент)
- Създава 22 работни места





Кръговата икономика означава рециклиране и създаване на икономическа активност и заетост.

